



新大陆自动识别

NVH200产品推介手册

CONTENTS

产品简介

产品特点

产品受众

销售模式

NVH200是什么产品？

1

2

产品有什么亮点？

产品有几个分支？

3

4

产品卖到哪里？

NVH200是什么产品？



- NVH是New Vision Handheld-BarcodeScanner的简写
- New Vision蕴含的意义就是用**新视角**看待市场，用**新方案**设计产品。
- NVH是新大陆专为**工业条码**应用而生的扫描枪的新产品系列
- NVH200是新大陆第一款工业条码扫描枪，同时也是**第一款国内品牌**的工业条码扫描枪
- NVH200目前已经量产的型号为**NVH200-HD**

CONTENTS

产品简介

产品特点

产品受众

销售模式

NVH200是什么产品？

1

2

产品有什么亮点？

产品有几个分支？

3

4

产品卖到哪里？

NVH200有什么产品亮点？

- 全面的快速识读能力
- 感应识读反应快速灵敏
- 强大的数据编辑功能
- 人性化的照明&对焦设计
- 低功耗设计兼容各类设备
- 可靠耐用的结构设计

全面的快速识读能力

- 普通纸质码
- 超小高密码
- 直接零部件标识条码 (DPM)
- 识读最快速度达到50ms
- 识读最小精度达到3mil



感应识读反应快速灵敏

- 最快 $< 100\text{ms}$ 的触发感应时间
- 红外感应可探测到最远 40cm 的物距变化



0.1秒 (100ms) 是多久？ 正常人平均每分钟要眨眼十几次, 通常2~6秒就要眨眼一次, 每次眨眼要用0.2~0.4秒钟时间! NVH200的感应识读反应时间可真的是一眨眼的工夫哦!

强大的数据编辑功能



Newland

- 数据传到上位机，格式不对！
- 我只要全部数据中的一部分！
- ○ ○ ○ ○ ○ ○

- NVH200具备强大的数据编辑功能，使得数据在上传到上位机之前可通过设备预设，完成既定需求的数据输入，可灵活满足各类数据编辑需求

人性化的照明&对焦设计

- 清晰精准的十字激光对焦
- 连续操作不产生视觉疲劳的照明系统



什么样的光线最适合人眼感知？

1、NVH200可根据环境光条件自动调整补光照明指标 照明指标太高会使人产生倦怠的感觉，故NVH200采用自动调光功能，在满足扫描条件的情况下，可根据光环境自动调整补光照明指标更适合高频度作业的人员使用

2、NVH200的照明光强 < 100Lux 一般书房照度为100Lux，也就是最低可阅读亮度，故NVH200在连续操作情况下，对操作员不产生视觉疲劳，也不会带来视力危害



科普小知识



检测到 USB 设备电流过载状态



无法识别USB设备

接入USB设备后，PC端为什么会出现以上提示？

1、绝大部分的原因是因为USB设备（如扫描枪）的电压要求超过了终端设备（如PC）USB端口的额定电压；也就是USB设备的功耗太大导致！ 2、有小部分原因是终端设备（如PC）本身供电不足，导致无法启动USB设备（如扫描枪）

故NVH200采用低功耗设计可以最大限度的适配兼容各类设备！

出现电流过载会有什么危害？

过载就是负荷过大，超过了终端设备（如PC）本身的额定负载，产生的现象是电流过大，终端设备（如PC）发热，如果线路长期过载最坏的情况可能会导致设备烧毁甚至引发火灾。



可靠耐用的结构设计



高耐用弹性按键

长时间触发操作无酸痛感
按键寿命高达500万次



坚固耐用

可承受从1.8米高的地方
到地面的反复跌落



人体工程学设计

长时间使用手都不易疲劳



高防护等级

防水防尘设计高达IP42等级

CONTENTS

产品简介

产品特点

产品受众

销售模式

NVH200是什么产品？

1

2

产品有什么亮点？

产品有几个分支？

3

4

产品卖到哪里？

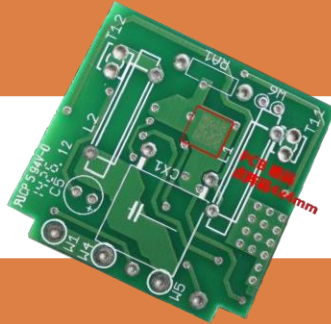
NVH200有几个版本？

NVH200-HD （白光 照明）

- 电子流水线生产应用基础版

NVH200-AP （红光 照明）

- 电子流水线生产应用PCB强化版
- 特性：PCB镭雕蚀刻DPM码



NVH200-SR

- 物流行业专供版
- 特性：标准距离景深，指哪扫哪-物流行业地址/库位条码板

NVH200-ER

- 高速路远距专供版
- 特性：远距离景深

CONTENTS

产品简介

产品特点

产品受众

销售模式

NVH200是什么产品？

1

2

产品有什么亮点？

产品有几个分支？

3

4

产品卖到哪里？

NVH200的潜在客户是哪些？

- 电子元器件制造厂，如芯片、PCB等
 - 电子配件制造厂，如数据线、锂电池等
 - 数码产品制造厂，如相机、手机、PC、VR等
 - 白色家电制造厂，如热水器、空调、冰箱等
 - 黑色家电制造厂，如电视机、音响设备等
 - 家装电工制造厂，如开关、插座等
-
- 具备外资背景的电子企业
 - 给外企代工的电子企业
 - 知名品牌电子产品代工厂

NVH200的成功案例参考



外资篇

客户	主营业务	企业性质	企业规模/地位
*普电子	制造个人电脑周边设备及其他精密电子产品等	美资	全球500强
*创力	制造个人电子通讯设备、手提电话、电脑周边设备及其他精密电子产品等	美资	全球500强
*宇电池	制造聚合物锂电池等	港资	行业前五
*成科技	制造电路板〈PCB〉和组装〈PCBA〉	台资	制造业1000大排名50
*嘉电子	制造LED显示器/电视和电路板〈PCB〉	台资	销售规模8KW
*嘉科技	制造电脑周边配套产品和组装〈PCBA〉	台资	大型游戏玩家必知
*能源	制造聚合物锂电池等	港资	行业第一
*易达电子	制造照明器具、音响设备、开关电源供应装置、无线通讯产品等	港资	港股上市
*聚电子	制造电脑周边配套产品，如蓝牙、摄像头等模块	台资	公司员工达 14000+
*宏电子	制造各类电源适配器、充电器、镇流器、控制器等配件	港资	港股上市

NVH200的成功案例参考



民企篇

客户	主营业务	企业性质	企业规模/地位
*光电器	制造电声配件、扬声器单元、音响系统、数字功放、聚合物锂电池等	民企	深交所上市公司
*步高电子	制造通信设备和教育电子产品，如手机、无绳电话、点读机等	民企	深交所上市公司
*铭电子	制造通信设备，如手机、无绳电话等	民企	刘德华代言，你懂的
*立通讯	制造通信设备，如手机、无绳电话等	民企	刘德华代言，你懂的
*沃手机	制造通信设备，如手机、无绳电话等	民企	库里代言，你懂的
*珀电子	制造智能手机，电脑及周边设备等	民企	“充电5分钟，通话……”
*光电子	制造电脑键盘及数码、网络摄像机等	民企	行业第一
*鑫科技	制造大型汽车五金模具和汽车零部件等	民企	广东省高新技术企业
*贝电子	制造个人电子通讯设备、手提电话、电脑周边设备及其他精密电子产品等	民企	员工规模2000人
*花控股	制造特斯拉的油泵、水泵等汽车配件	民企	浙江省纳税百强企业

客户提供的部分样码



电路板喷码
3.5x3.5mm



电路板喷码
2x37mm

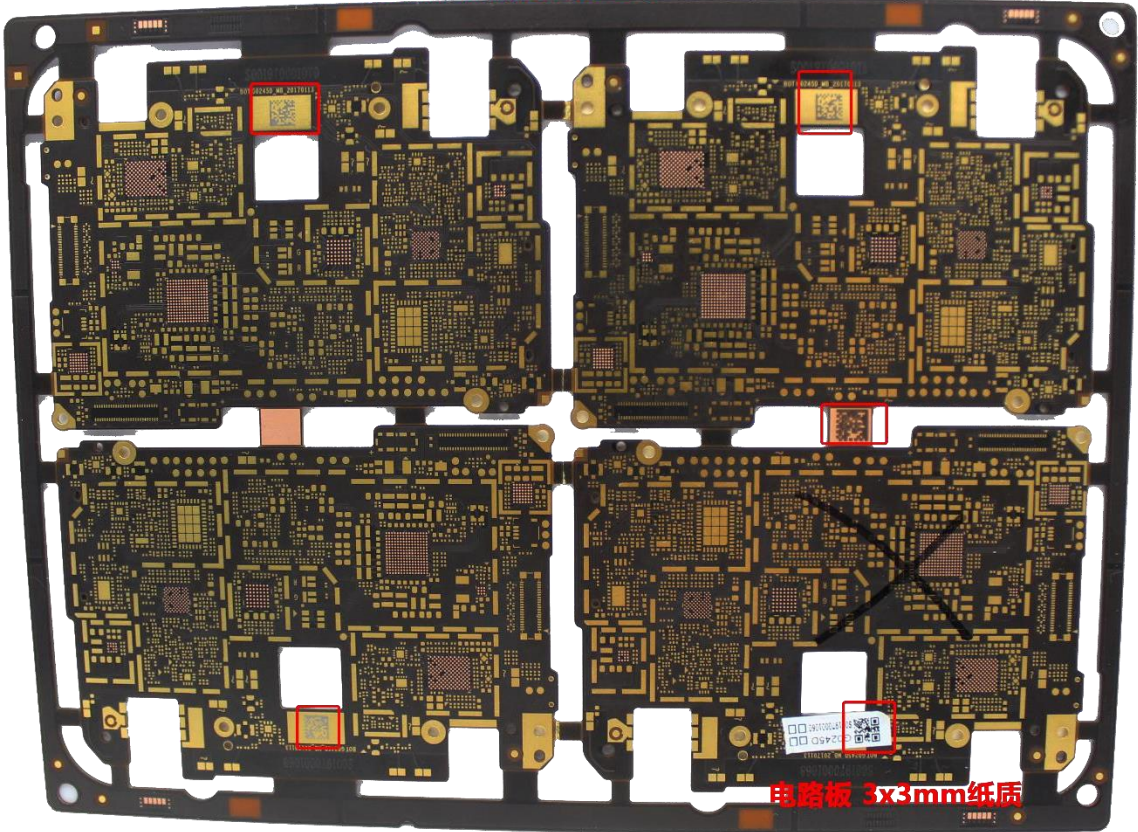


变压器电路板
喷码 点阵码
5x5mm

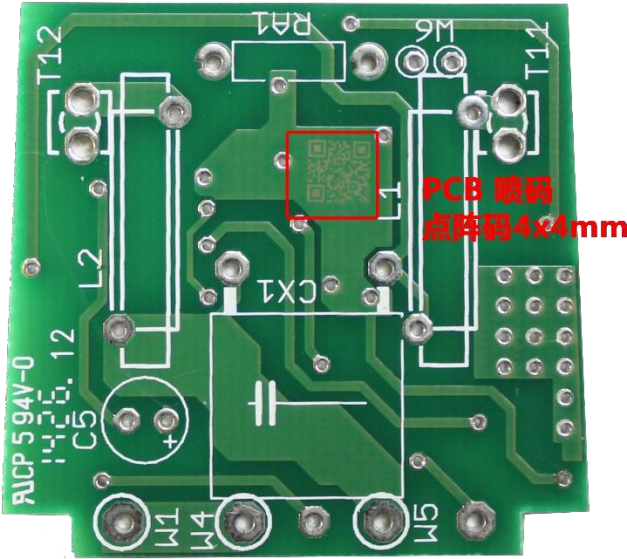


客户提供的部分样码

电路板 激光镭雕 点阵码 3x3mm

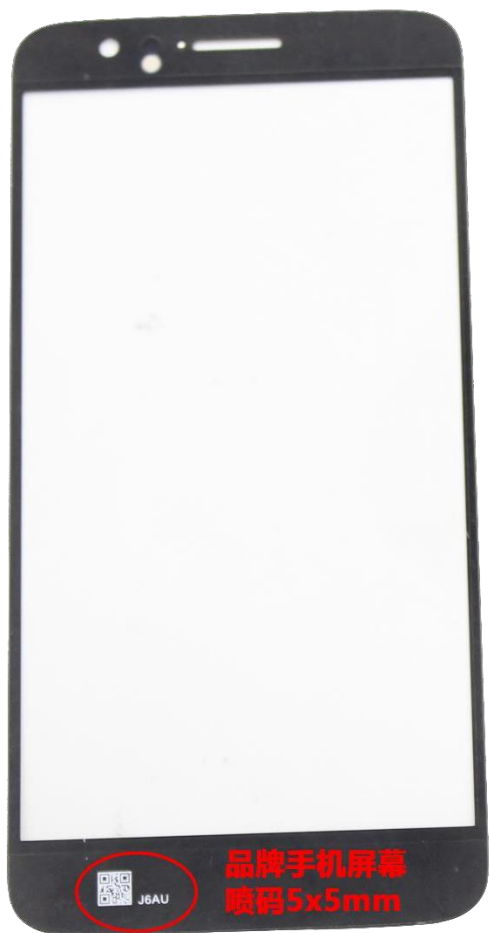


电路板 3x3mm纸质



PCB 镭码
点阵码4x4mm

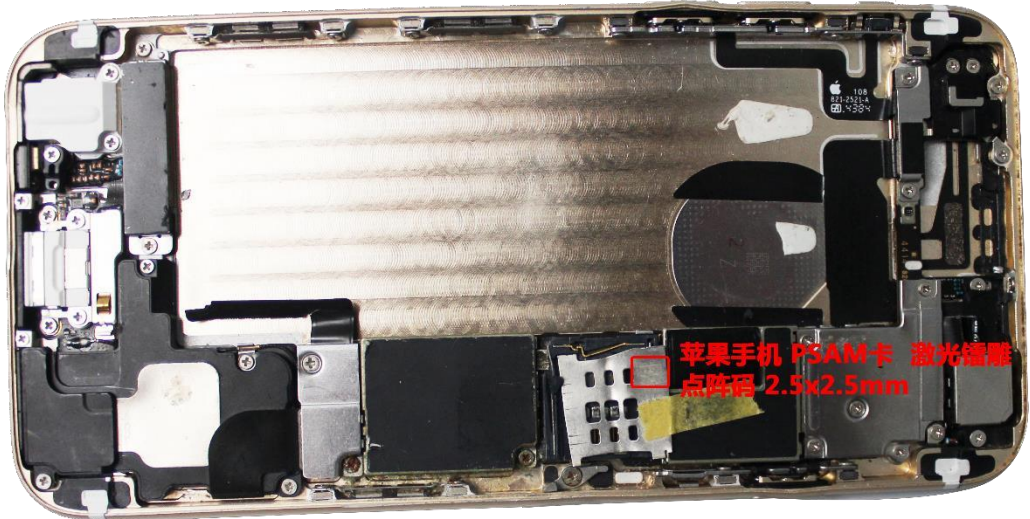
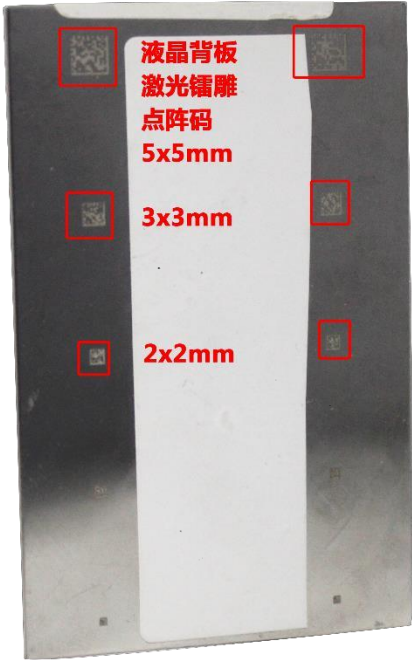
客户提供的部分样码



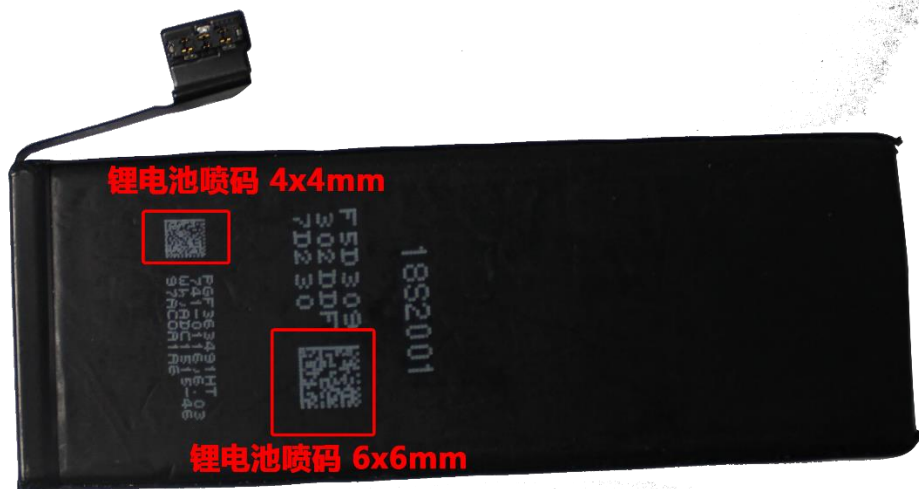
电力封签 喷码
点阵码 5x5mm



客户提供的部分样码



客户提供的部分样码



Ipod锂电池喷码
6x6mm

Ipod麦克风喷码
6x6mm

感谢聆听！

